

ООО "Современный дом"

Индивидуальный жилой дом по адресу:

Проектная документация
Архитектурные решения

033560-АР

2023

ООО "Современный дом"

Индивидуальный жилой дом по адресу:

Проектная документация
Архитектурные решения

033560-АР

Генеральный директор ООО "Современный Дом"
_____ Кирмасов М.Ф.

2023

Ведомость основных комплектов рабочих чертежей

Обозначение	Наименование	Примечание
АР	Архитектурные решения	

Ведомость отсылочных и прилагаемых документов

Обозначение	Наименование	Примечание
СП 4.13130.2020	Системы противопожарной защиты. Ограничение распространения пожара на объектах защиты, требования к ОКП и решениям	
СП 42.13330.2016	Градостроительство. Планировка и застройка городских и сельских поселений	
СП 42-101-2003	СВОД ПРАВИЛ ПО ПРОЕКТИРОВАНИЮ И СТРОИТЕЛЬСТВУ	
СП 89.13330.2016	КОТЕЛЬНЫЕ УСТАНОВКИ	

Ведомость чертежей основного комплекта

Общая ведомость чертежей		
№	Наименование	Примечание
	Титульный лист	
2	Лист общих данных (начало)	
3	Лист общих данных (окончание)	
4	План 1 этажа	
5	План 2 этажа	
6	План эксплуатируемой кровли	
7	Фасад в осях: 1-5	
8	Фасад в осях: А-Г	
9	Фасад в осях: 5-1	
10	Фасад в осях: Г-А	
11	Схема расположения оконных и дверных проемов 1 этаж	
12	Схема расположения оконных и дверных проемов 2 и 3 этажи	
13	Ведомость заполнения оконных и дверных проемов	
14	Разрез 1-1	
15	Разрез 2-2	
16	План кровли	
17	Ситуационный план	

Общие данные

Архитектурный проект индивидуального жилого дома по адресу: Российская Федерация,

Характеристика участка строительства:

-рельеф участка - ровный;
-основание фундаментов здания сложено непучинистыми грунтами с несущей способностью не менее 2 кг/см², уровень грунтовых вод расположен ниже подошвы фундамента.

Территория входит в климатический район со следующими характеристиками:

-расчетная температура наружного воздуха -26°С
-нормативное ветровое давление 23 кг/м²
-нормативное значение веса снегового покрова - 1,5 кПа
-нормативная глубина промерзания 1,7 м
-преобладающее направление ветра - западное, юго-западное.

Архитектурно-планировочные решения:

Дом запроектирован двухэтажным с эксплуатируемой кровлей, патио на крыше. Габариты здания в осях: 13,2 м x 9,2 м. Высота наивысшей точки дома 9,79 м., высота дома до верха кровли = 6,78 - 6,98 для 2 этажа и 9,66 - 9,79 для 3 этажа(от уровня чистого пола).

Путей эвакуации из здания: 3 (через прихожие на участок, через кухню-гостиную на участок).

За относительную отметку 0.000 принят уровень чистового пола 1 этажа.

Архитектурно-планировочных решений, связанных с обеспечением жизнедеятельности маломобильных групп, не предусмотрено.

Вертикальная планировка участка с учетом существующей территории не разрабатывалась. Благоустройство прилегающей территории не разрабатывается.

Здание, конструктивные решения, отделка.

Степень огнестойкости здания - V, уровень ответственности здания - II.

Фундамент дома - ростверк по буронабивным сваям..

Перекрытие цокольное - сборное, ж/б плиты, утепленное.

Перекрытие 1 этажа - сборное, ж/б плиты, неутепленное

Перекрытие 2 этажа - сборное ж/б, утепленное.

Высота 1 этажа - 3.080 мм, 2 этажа - 2.930 мм (чистовая отделка).

Ростверк высотой 600 мм.

						033560-АР			
Изм.	Кол.уч	Лист	№ док	Подп.	Дата				
Архитектор	Тюрина					Индивидуальный жилой дом	Стадия	Лист	Листов
Разработал	Грунтов						Р	2	17
						Общие данные (начало)	ООО "Современный Дом"		

Изм. инв. №
Подп. и дата
Изм. инв. №

Стены наружные - газобетонные блоки 400 мм.
 Стены внутренние - газобетонные блоки 300 мм, вентканалы - кирпич 510 мм, 380 мм, перегородки - газобетонные блоки 100 мм.
 Внутренняя отделка - штукатурка под покраску/обои.
 Наружная отделка - штукатурка декоративная короед .
 Покрытие пола первого этажа - плитка, в спальне и кабинете - кварцвинил. Покрытие пола 2 этажа -кварцвинил
 Кровля - плоская, утепленная. Покрытие кровли - подготовка под плитку по утеплителю, финишное покрытие - террасная доска ДПК.
 На первом этаже расположены: две прихожих, гардеробная, холл, кухня-гостиная, спальня, котельная, тех.помещение, кабинет, санузел.
 На втором этаже расположены: 4 спальни, 2 санузла, кладовая, лестница на патио.

Инженерное обеспечение объекта

Инженерное обеспечение объекта проектом не разрабатывается.

Охрана окружающей среды.

В проектируемом объекте выбросов в атмосферу и стоков, загрязняющих водоемы и почву, нет.

Бытовой мусор собирается в контейнер и вывозится на городскую свалку.

Технико-экономические показатели (ТЭП)

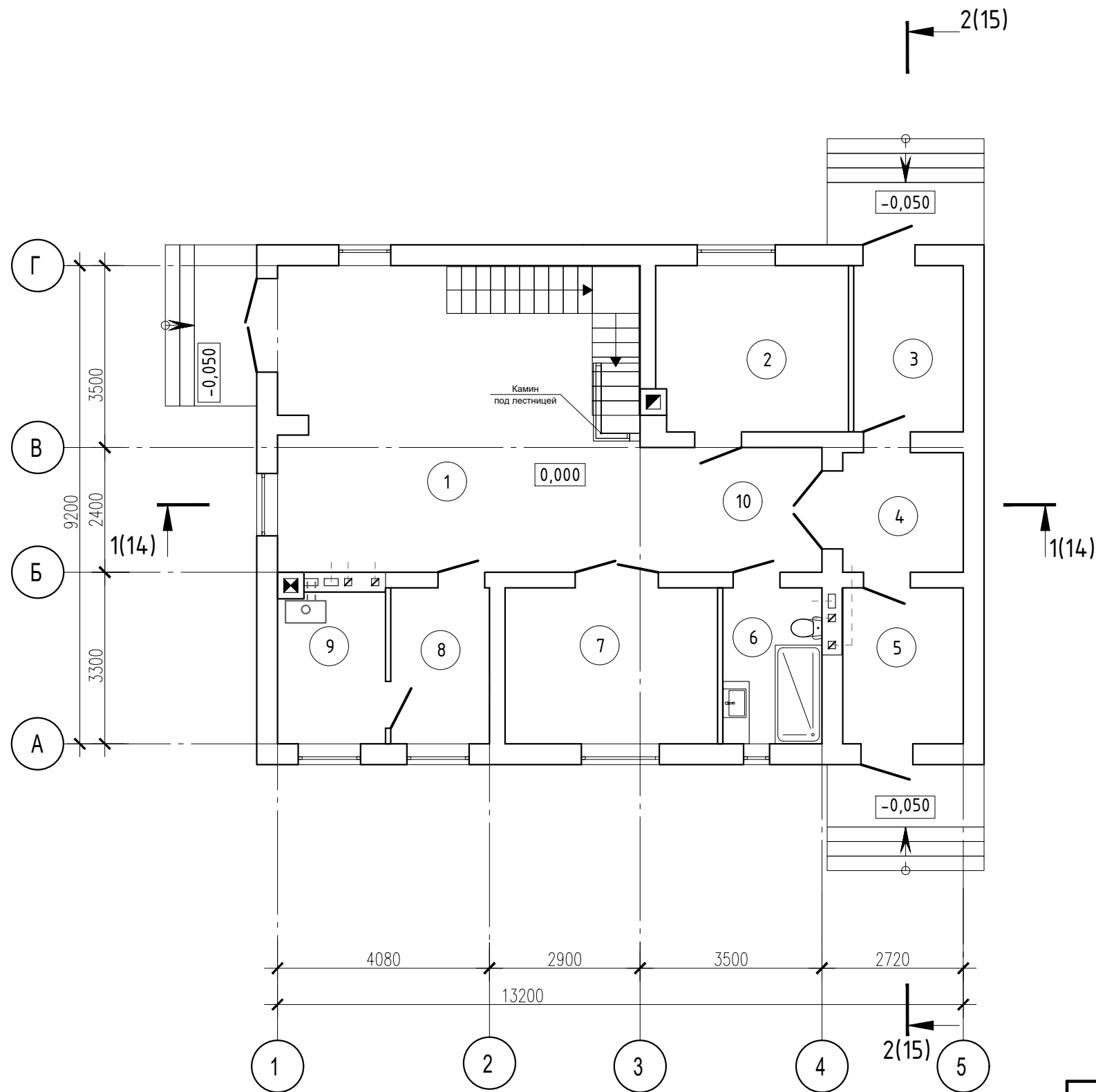
Площадь застройки, м2	151,6
Степень огнестойкости здания	V
Этажность	2
Строительный объем дома (выше нуля) , м3	1115,2
Общая площадь, м2	316,32
Жилая площадь, м2	87,5

Проект разработан в соответствии с действующими нормами, правилами и стандартами.

Генеральный директор

Кирмасов М.Ф.

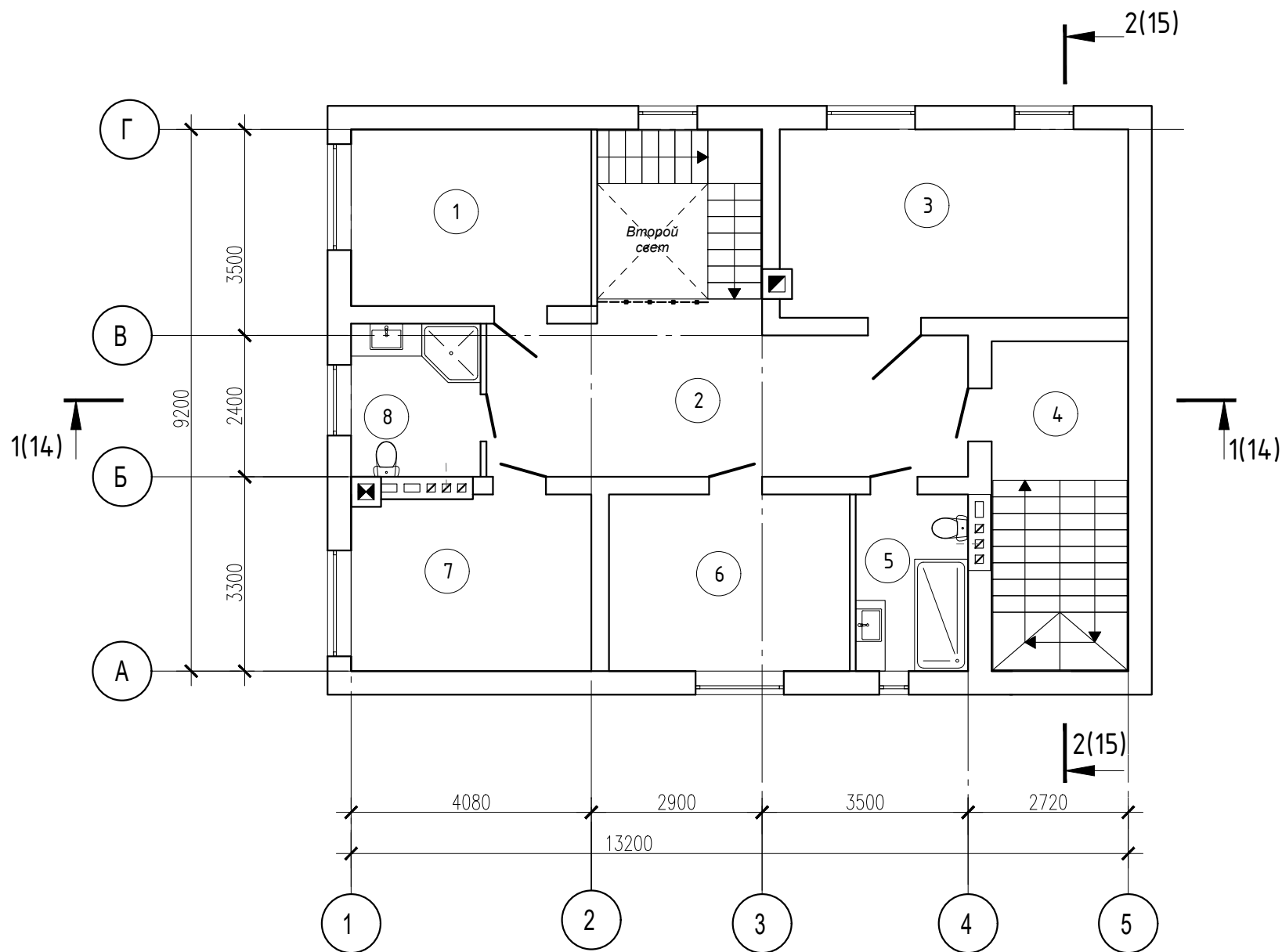
Взам. инв. №							033560-AP			
Подп. и дата	Изм.	Кол. уч.	Лист	№ док.	Подп.	Дата	Индивидуальный жилой дом	Стадия	Лист	Листов
	Архитектор	Тюрина						Р	3	
Инв. № подл.	Разработал	Грунтов					Общие данные (окончание)	ООО "Современный Дом"		



Экспликация помещений		
№ по м.	Наименование помещения	Площадь, м ²
1	Кухня-гостиная	40,42
2	Спальня	11,42
3	Прихожая	6,54
4	Гардеробная	5,15
5	Прихожая	6,75
6	с/у	5,54
7	Кабинет	11,99
8	Тамбур	5,5
9	Котельная	5,8
10	Холл	8,26
Итого		107,37

Инв. № подл.	Подп. и дата	Взам. инв. №

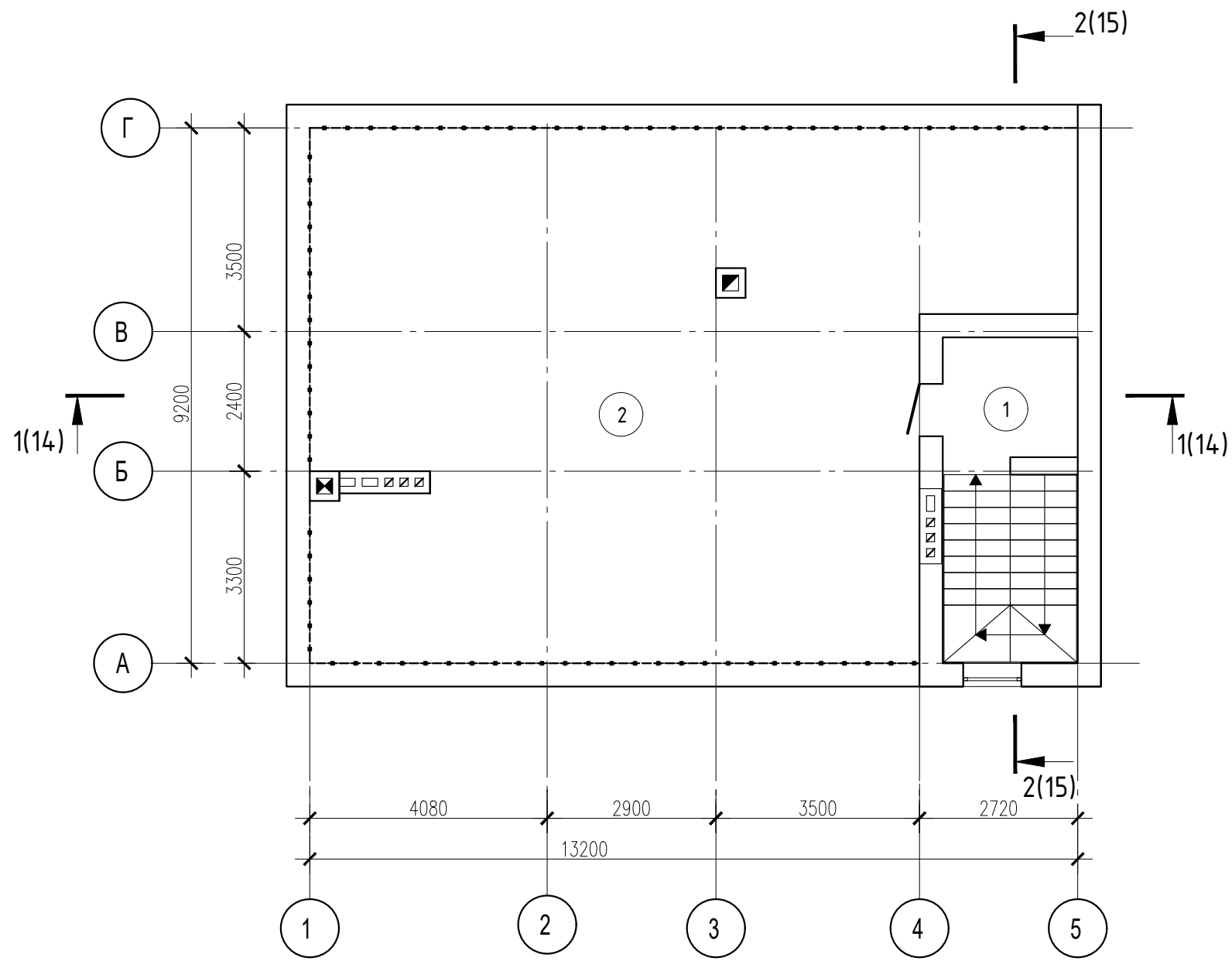
						033560-AP				
Изм.	Кол.уч	Лист	№ док	Подп.	Дата	Индивидуальный жилой дом		Стадия	Лист	Листов
								Р	4	
Архитектор	Тюрина					План 1 этажа		ООО "Современный Дом"		
Разработал	Грунтов									



Экспликация помещений		
№ по м.	Наименование помещения	Площадь, м ²
1	Спальня	11,96
2	Холл	21,35
3	Спальня	18,58
4	Кладовая	12,68
5	с/у	5,53
6	Спальня	11,99
7	Спальня	11,73
8	с/у	5,53
Итого		99,35

Инв. № подл.	Подп. и дата	Взам. инв. №

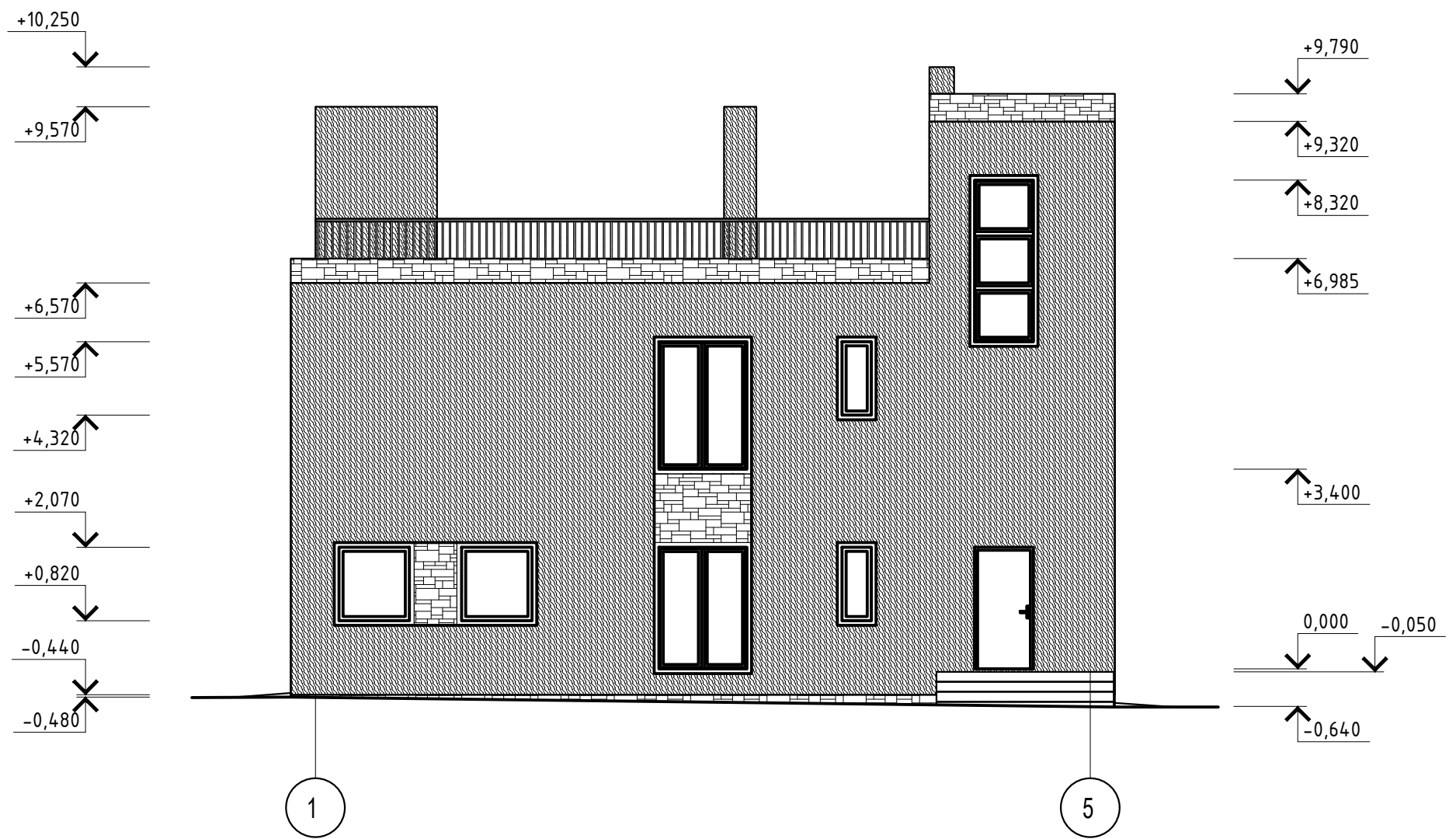
						033560-AP			
Изм.	Кол.уч	Лист	№ док	Подп.	Дата				
Архитектор	Тюрина				06.23	Индивидуальный жилой дом	Стадия	Лист	Листов
Разработал	Грунтов				06.23		P	5	
План 2 этажа							ООО "Современный Дом"		



Экспликация помещений		
№ по м.	Наименование помещения	Площадь, м ²
1	Шахта лестницы	5,33
2	Патио	104,27
Итого		109.60

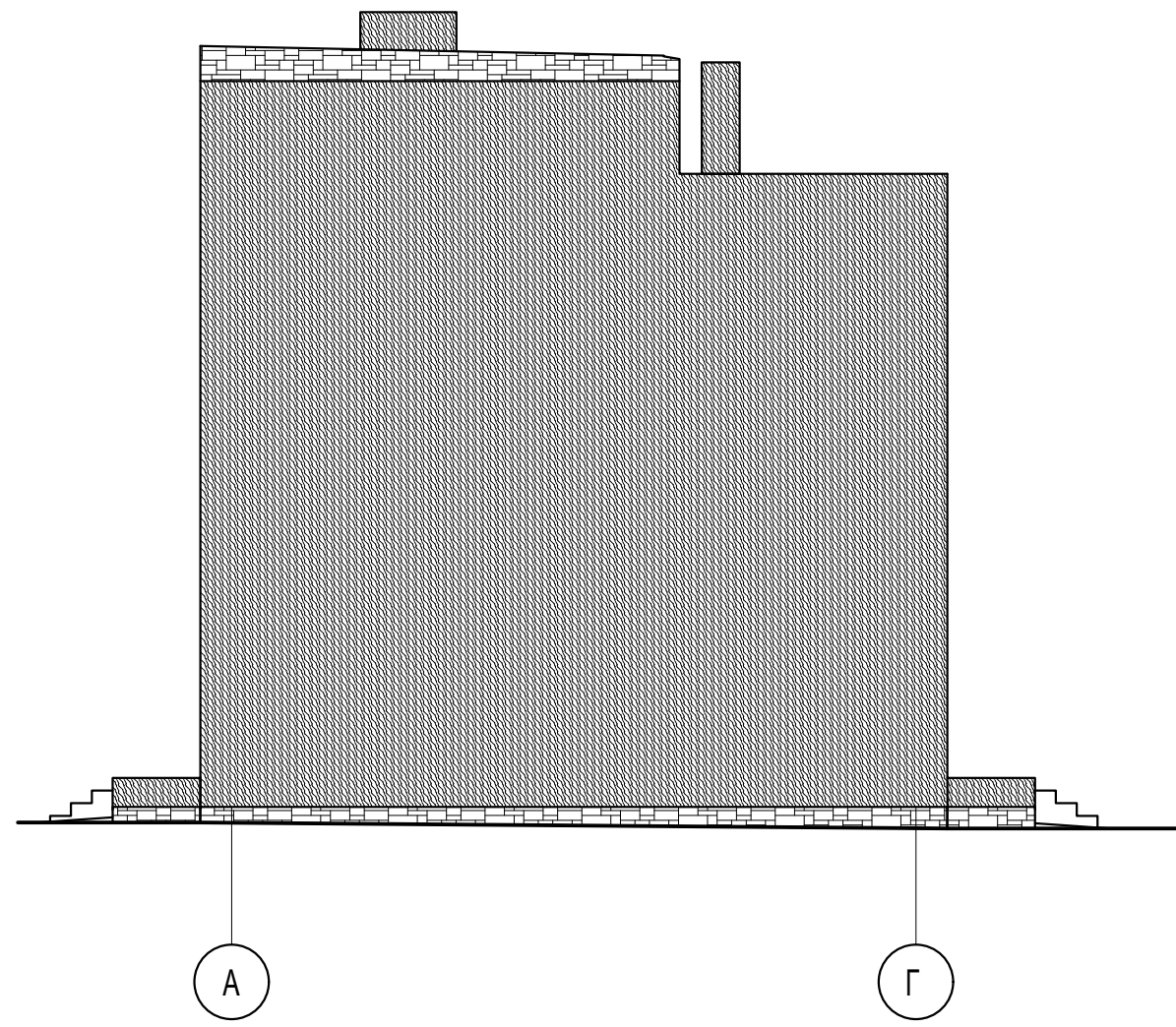
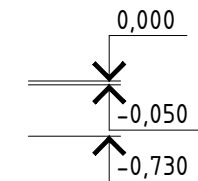
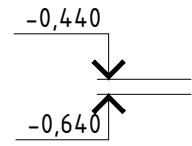
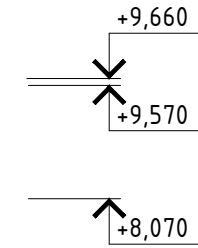
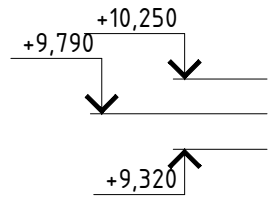
Инт. № подл.	Подп. и дата	Взам. инв. №

						033560-AP			
Изм.	Кол.уч	Лист	№ док	Подп.	Дата				
						Индивидуальный жилой дом	Стадия	Лист	Листов
Архитектор	Тюрина				06.23		Р	6	
Разработал	Грунтов				06.23	План эксплуатируемой кровли	ООО "Современный Дом"		



Инв. № подл. Подп. и дата. Взам. инв. №

						033560-AP			
Изм.	Кол.уч	Лист	№ док	Подп.	Дата				
Архитектор	Тюрина					Индивидуальный жилой дом	Стадия	Лист	Листов
Разработал	Грунтов						Р	7	
						Фасад в осях: 1-5	ООО "Современный Дом"		

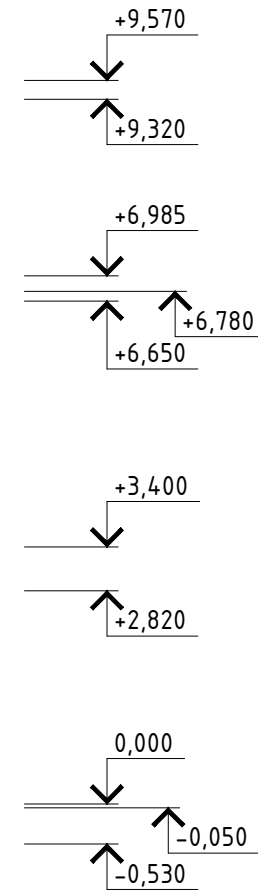
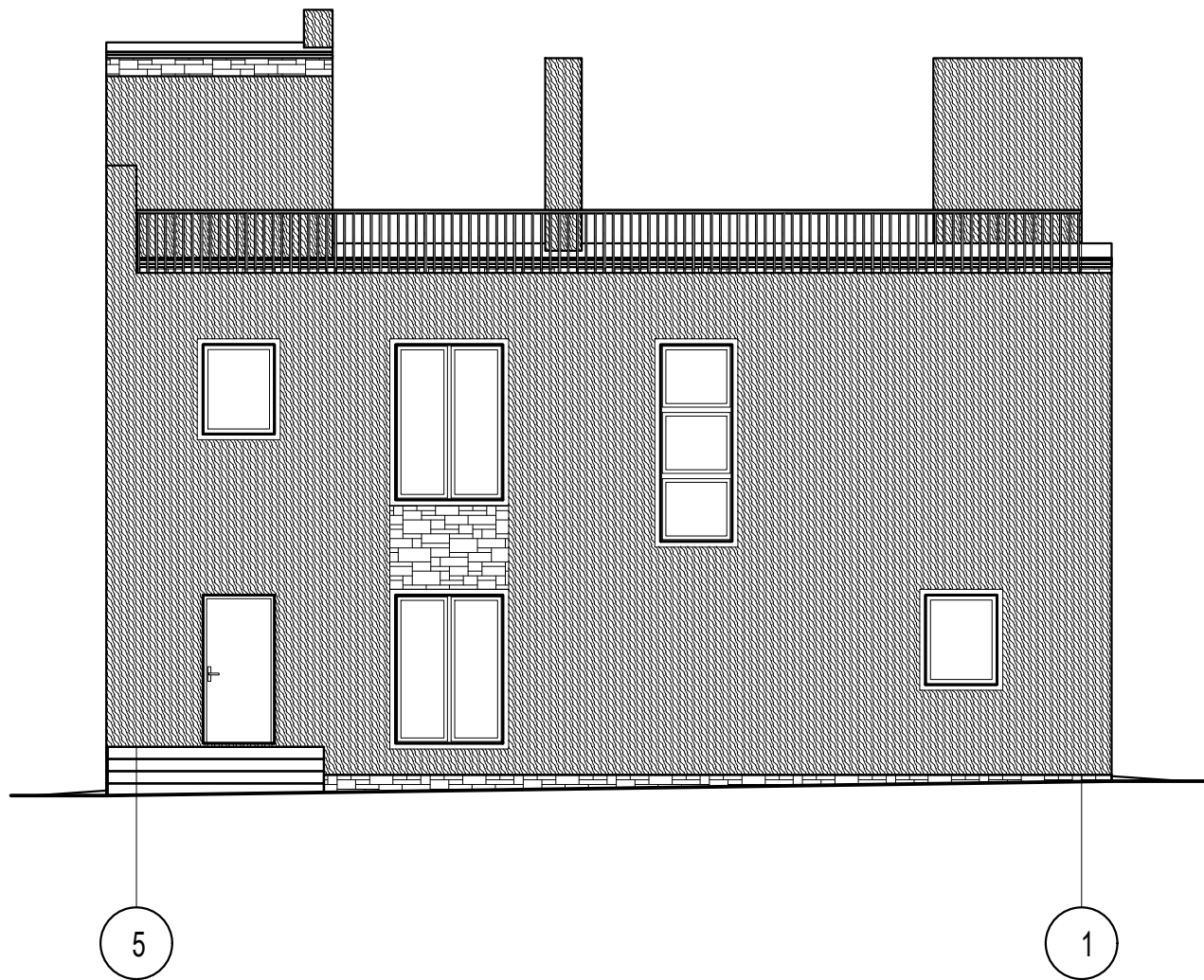
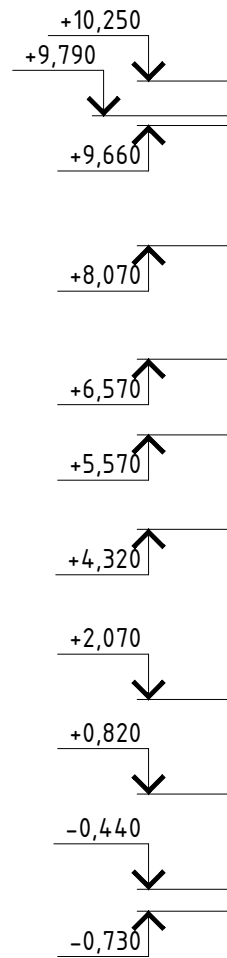


А

Г

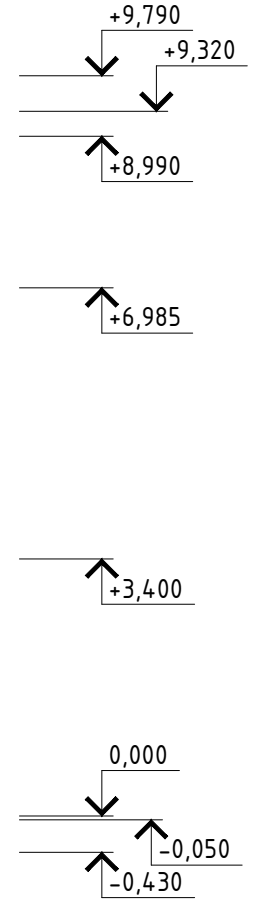
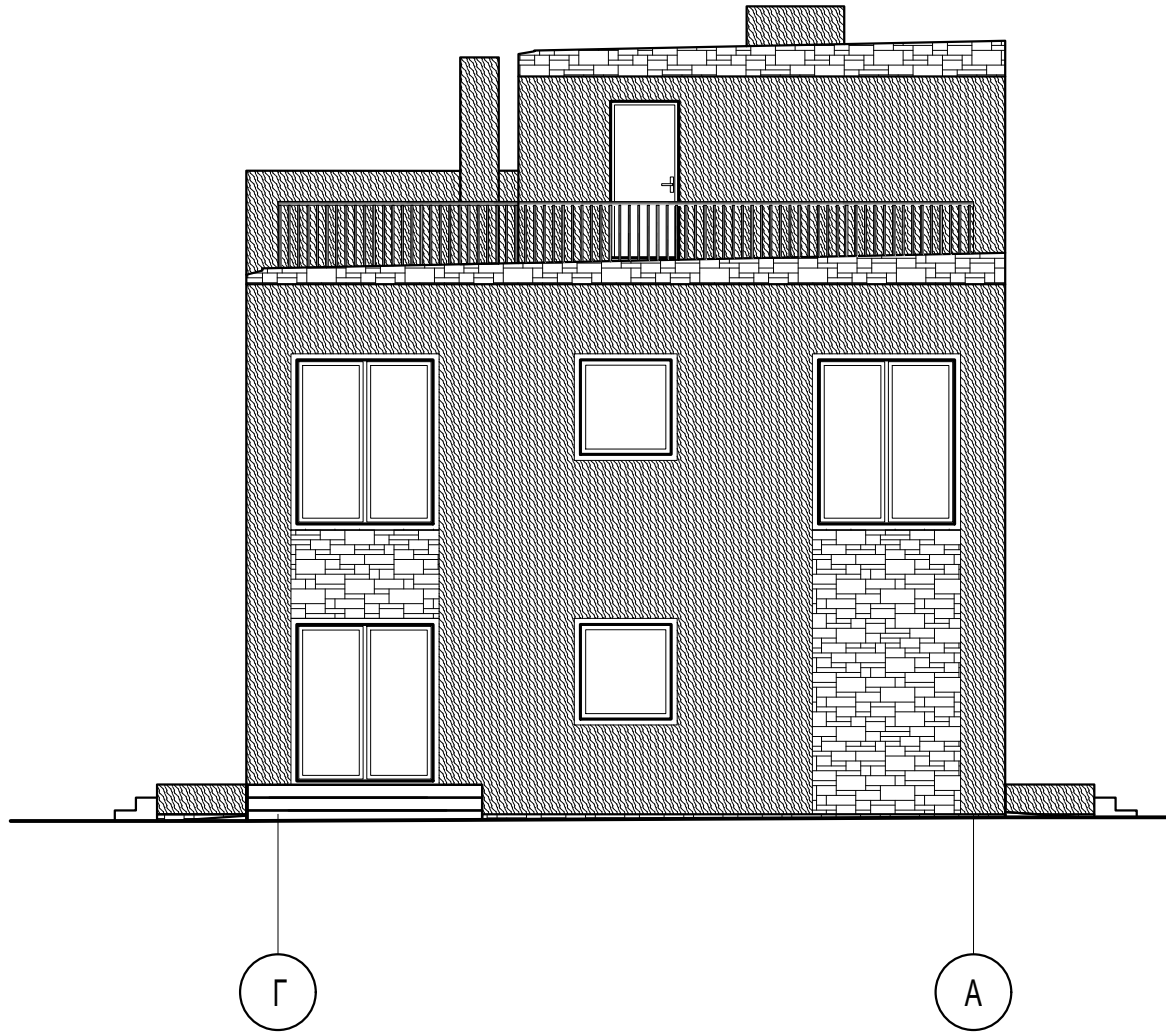
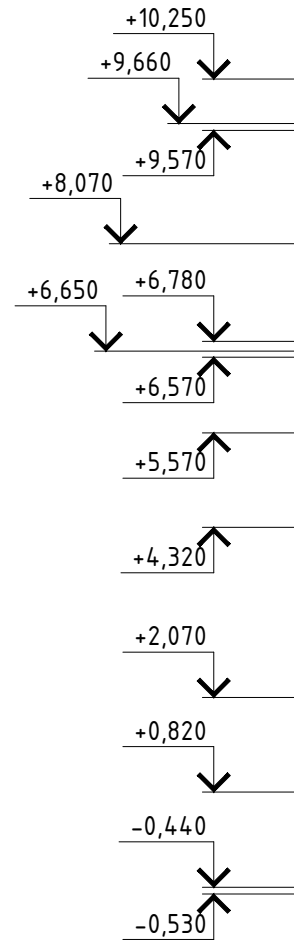
Инв. № подл.	Подп. и дата	Взам. инв. №

						033560-AP			
Изм.	Кол.уч	Лист	№ док	Подп.	Дата	Индивидуальный жилой дом	Стадия	Лист	Листов
							Р	8	
Архитектор	Тюрина					Фасад в осях: А-Г	ООО "Современный Дом"		
Разработал	Грунтов								



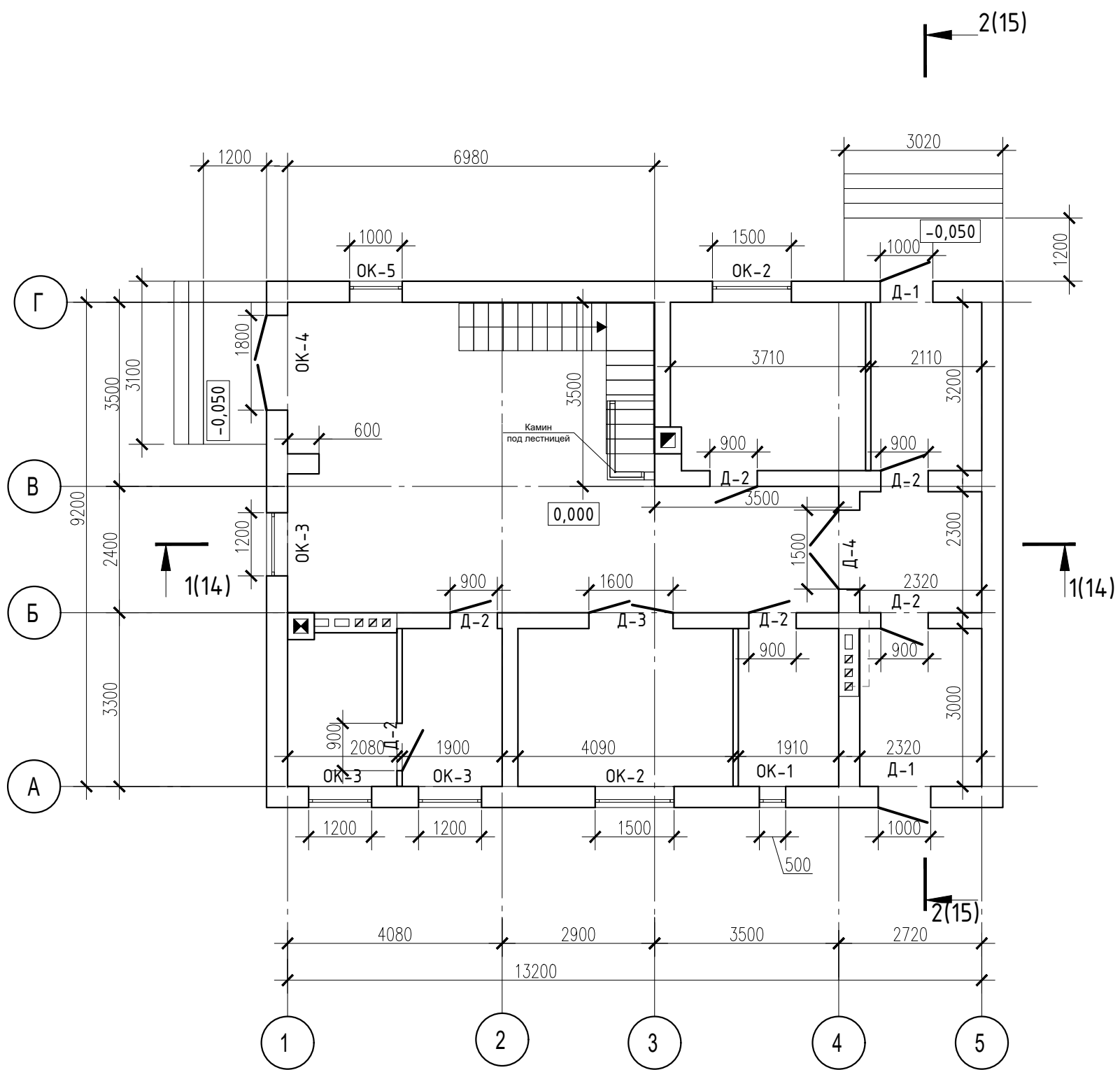
Инв. № подл.	Подп. и дата	Взам. инв. №

						033560-AP			
Изм.	Кол.уч	Лист	№ док	Подп.	Дата	Индивидуальный жилой дом	Стадия	Лист	Листов
							Р	9	
Архитектор	Тюрина					Фасад в осях: 5-1	ООО "Современный Дом"		
Разработал	Грунтов				06.23				



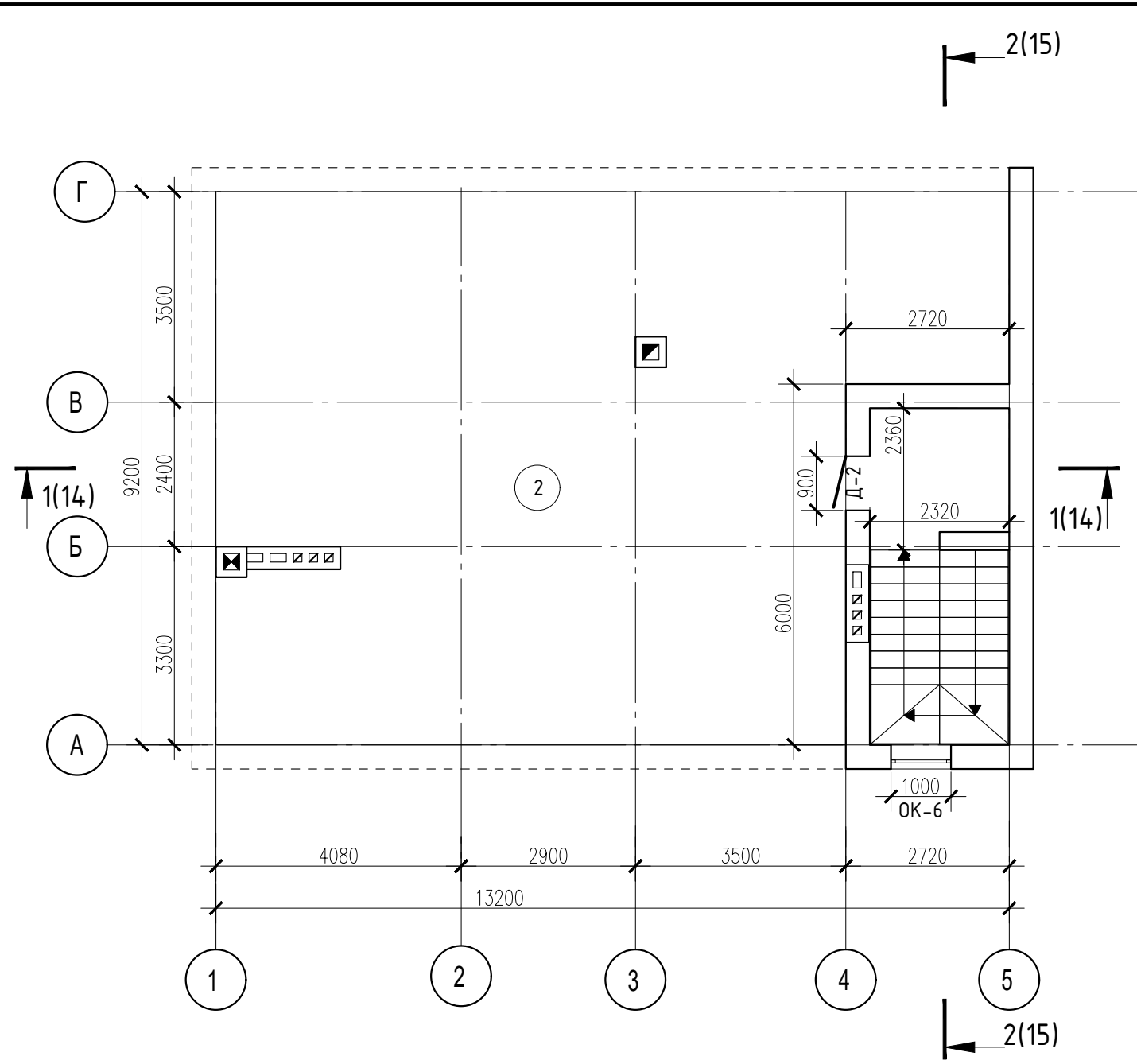
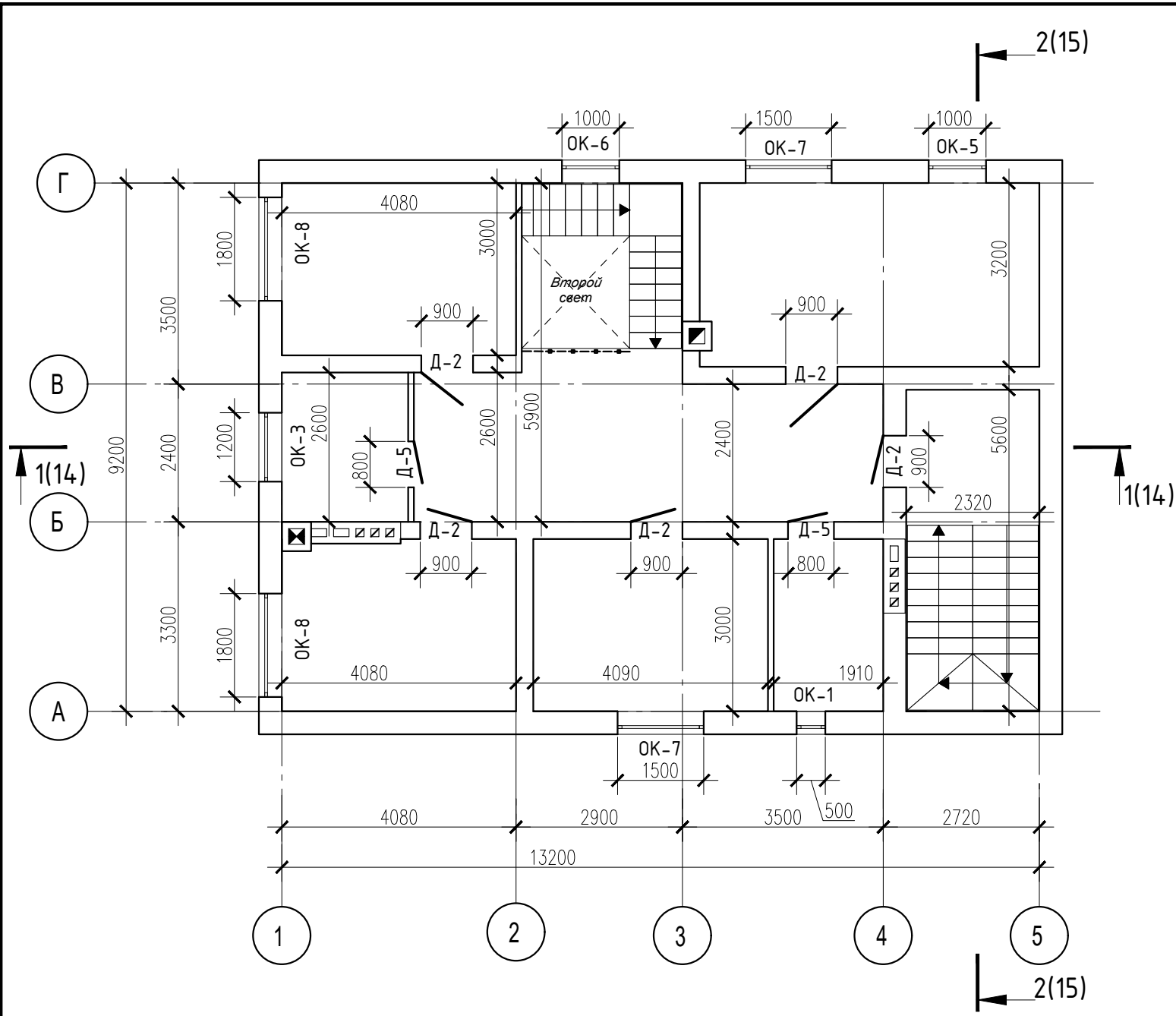
Инв. № подл.	Подп. и дата	Взам. инв. №

						033560-AP			
Изм.	Кол.уч	Лист	№ док	Подп.	Дата	Индивидуальный жилой дом	Стадия	Лист	Листов
							Р	10	
Архитектор	Тюрина					Фасад в осях: Г-А	ООО "Современный Дом"		
Разработал	Грунтов								



Инв. № подл.	Подп. и дата	Взам. инв. №

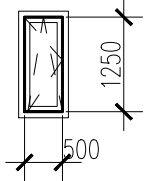
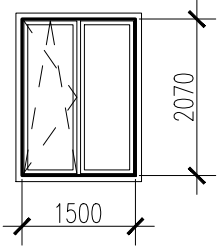
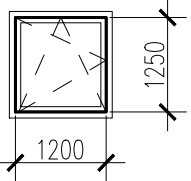
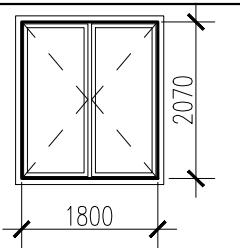
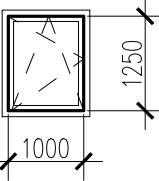
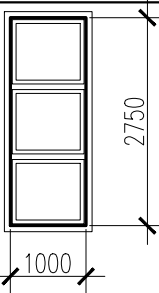
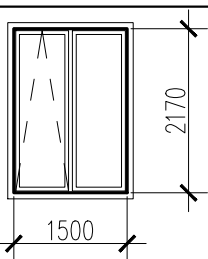
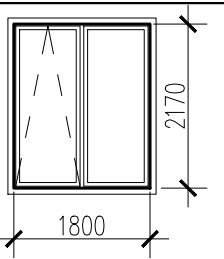
						033560-AP				
Изм.	Кол.уч	Лист	№ док	Подп.	Дата	Индивидуальный жилой дом		Стадия	Лист	Листов
								Р	11	
						Схема расположения оконных и дверных проемов 1 этаж		ООО "Современный Дом"		



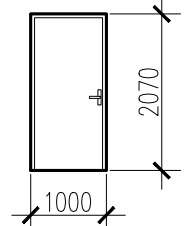
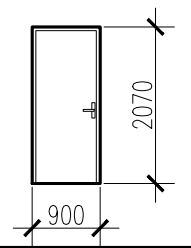
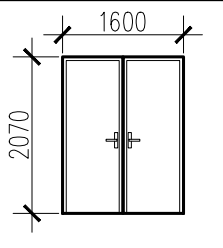
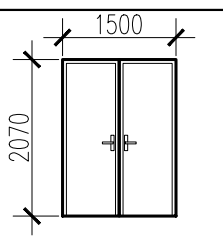
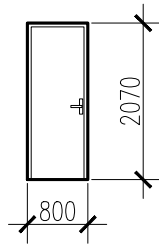
Инв. № подл.	Подп. и дата	Взам. инв. №

						033560-AP			
Изм.	Кол.уч	Лист	№ док	Подп.	Дата				
Архитектор	Тюрина					Индивидуальный жилой дом	Стадия	Лист	Листов
Разработал	Грунтов						Р	12	
						Схема расположения оконных и дверных проемов 2 и 3 этажи		ООО "Современный Дом"	

Ведомость заполнения оконных проемов

№ поз.	Эскиз	Кол-во	Примечание
ОК-1		2	
ОК-2		2	
ОК-3		4	
ОК-4		1	Стеклянная дверь
ОК-5		2	
ОК-6		2	
ОК-7		2	
ОК-8		2	

Ведомость заполнения дверных проемов

№ поз.	Эскиз	Кол-во	Примечание
Д-1		2	
Д-2		12	
Д-3		1	
Д-4		1	
Д-5		2	

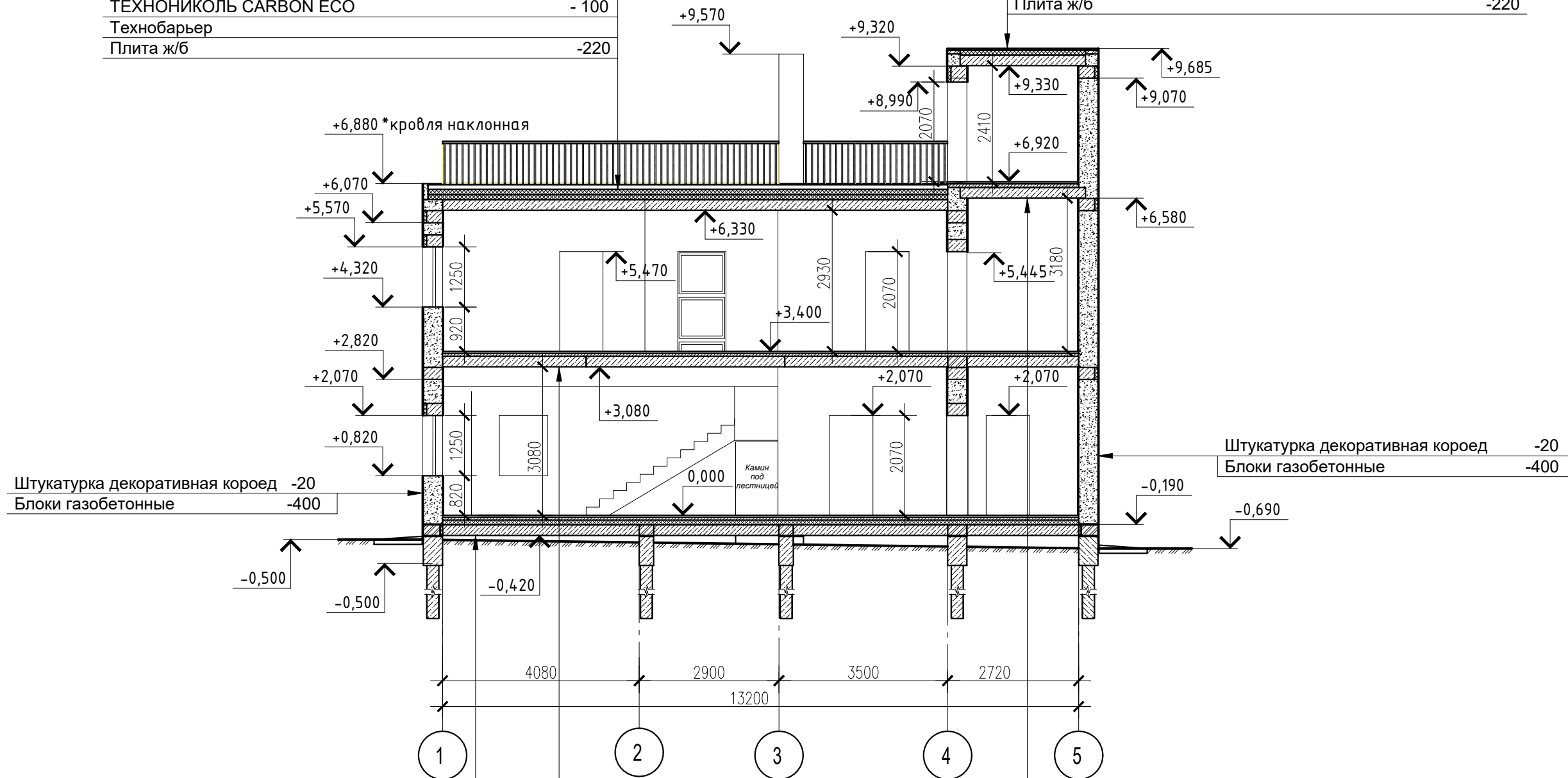
1. Размеры окон и дверей даны по габаритам проемов. При изготовлении размер необходимо уменьшать на величину монтажного зазора. Перед заказом оконных блоков и дверей произвести дополнительный замер реальных проемов рекомендуется.
2. Открывание окон и раскладку дополнительно согласовать с заказчиком.

Инв. № подл. Подп. и дата. Взам. инв. №

						023526-AP			
Изм.	Кол.уч	Лист	№ док	Подп.	Дата				
Архитектор	Тюрина					Индивидуальный жилой дом	Стадия	Лист	Листов
Разработал	Грунтов						Р	13	
						Ведомость заполнения оконных и дверных проемов	ООО "Современный Дом"		

Террасная доска	
Обрешетка 100x50	
Термообработанный геотекстиль	
ТЕХНОНИКОЛЬ 300 г/м2	
Полимерная мембрана LOGICROOF V-GR	
Стеклохолст 100 г/м2	
Экструзионный пенополистирол	
ТЕХНОНИКОЛЬ CARBON PROF SLOPE	-20-205
Экструзионный пенополистирол	
ТЕХНОНИКОЛЬ CARBON ECO	- 100
Технобарьер	
Плита ж/б	-220

Плитка	
Термообработанный геотекстиль	
ТЕХНОНИКОЛЬ 300 г/м2	
Полимерная мембрана LOGICROOF V-GR	
Стеклохолст 100 г/м2	
Экструзионный пенополистирол	
ТЕХНОНИКОЛЬ CARBON PROF SLOPE	-20-130
Экструзионный пенополистирол	
ТЕХНОНИКОЛЬ CARBON PROF ECO	- 100
Технобарьер	
Плита ж/б	-220



Штукатурка декоративная короед	-20
Блоки газобетонные	-400

Штукатурка декоративная короед	-20
Блоки газобетонные	-400

Конструкция пола	- 40
Цементно-песчаная стяжка , армированная сеткой 5Вр-I с ячейкой 100x100	- 60
Плиты теплоизоляционные ЭППС	-100
Плита ж/б	-220

Конструкция пола	- 40
Цементно-песчаная стяжка , армированная сеткой 5Вр-I с ячейкой 100x100	- 80 (необходимо обеспечить уровень выше уровня наклонной кровли)
Плита ж/б	-220

Конструкция пола	- 40
Цементно-песчаная стяжка , армированная сеткой 5Вр-I с ячейкой 100x100	- 60
Плита ж/б	-220

033560-AP

Изм.	Кол.уч	Лист	№ док	Подп.	Дата			
						Индивидуальный жилой дом		
Архитектор	Тюрина					Р	14	
Разработал	Грунтов					ООО "Современный Дом"		
						Разрез 1-1		

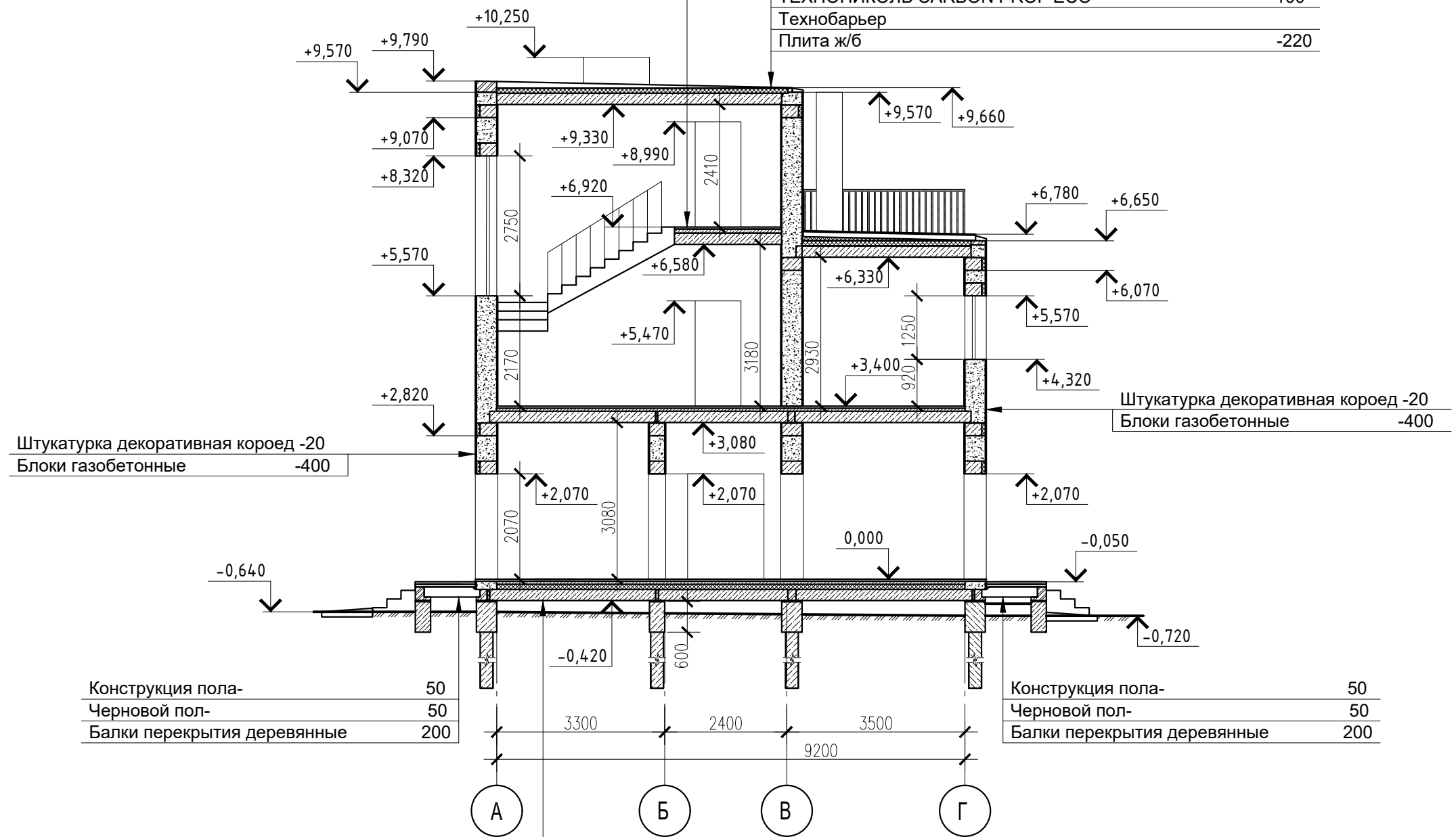
Взам. инв. №

Подп. и дата

Инв. № подл.

Конструкция пола	- 40
Цементно-песчаная стяжка , армированная сеткой 5Вр-I с ячейкой 100x100	- 80 (необходимо обеспечить уровень выше уровня наклонной кровли)
Плита ж/б	-220

Плитка	
Термообработанный геотекстиль	
ТЕХНОНИКОЛЬ 300 г/м2	
Полимерная мембрана LOGICROOF V-GR	
Стеклохолст 100 г/м2	
Экструзионный пенополистирол	
ТЕХНОНИКОЛЬ CARBON PROF SLOPE	-20-130
Экструзионный пенополистирол	
ТЕХНОНИКОЛЬ CARBON PROF ECO	- 100
Технобарьер	
Плита ж/б	-220



Штукатурка декоративная короед -20	
Блоки газобетонные	-400

Штукатурка декоративная короед -20	
Блоки газобетонные	-400

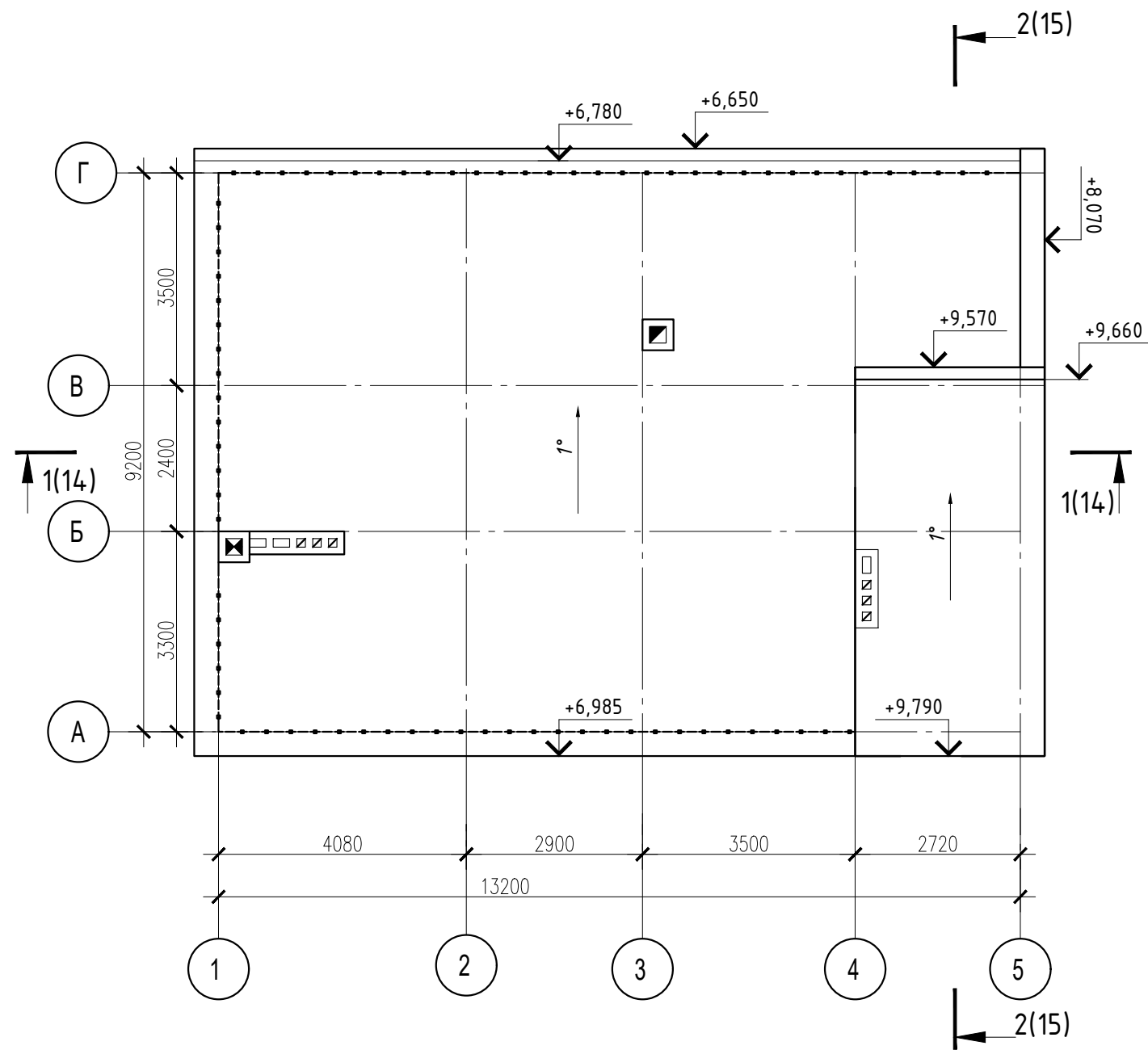
Конструкция пола-	50
Черновой пол-	50
Балки перекрытия деревянные	200

Конструкция пола-	50
Черновой пол-	50
Балки перекрытия деревянные	200

Конструкция пола	- 40
Цементно-песчаная стяжка , армированная сеткой 5Вр-I с ячейкой 100x100	- 60
Плиты теплоизоляционные ЭППС	-100
Плита ж/б	-220

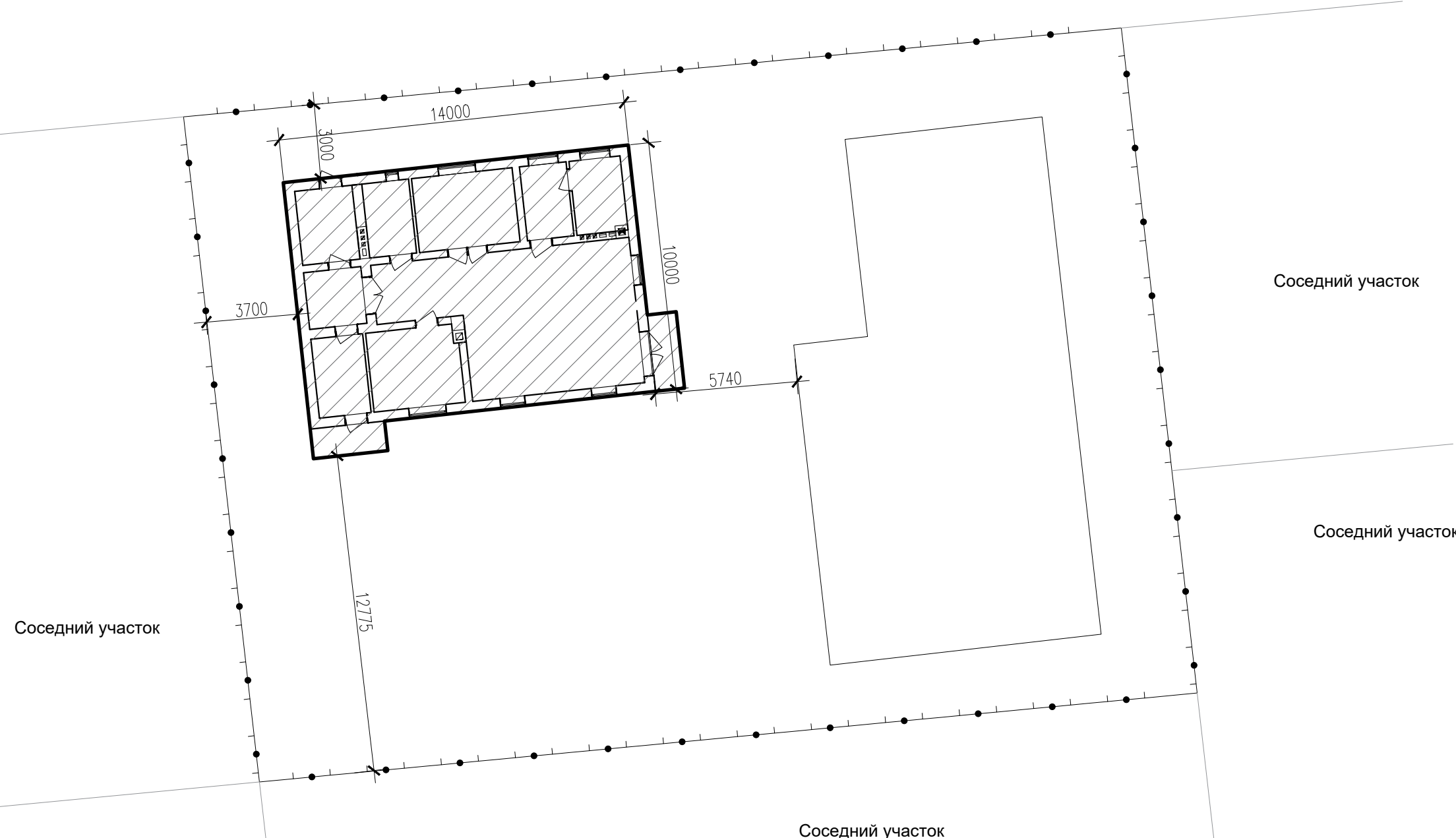
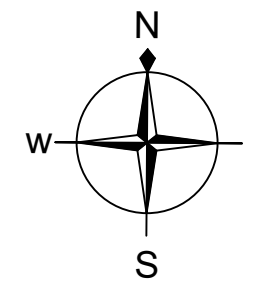
Взам. инв. №	
Подп. и дата	
Инв. № подл.	

033560-AP					
Изм.	Кол.уч	Лист	№ док	Подп.	Дата
Архитектор	Тюрина				
Разработал	Грунтов				
Индивидуальный жилой дом			Стадия	Лист	Листов
Разрез 2-2			Р	15	
			ООО "Современный Дом"		



Инв. № подл.	Подп. и дата	Взам. инв. №

						033560-AP				
Изм.	Кол.уч	Лист	№ док	Подп.	Дата	Индивидуальный жилой дом		Стадия	Лист	Листов
								Р	16	
						План кровли		ООО "Современный Дом"		



Экспликация зданий и сооружений

№ позиции	Наименование и обозначение	Этажность	Количество		Площадь, м2				Строительный объем, м3	
			зданий		Застройки		Общая нормируемая		здания	
			здания	всего	здания	всего	здания	всего	здания	всего
1	Индивидуальный жилой дом	1	1		151,6	151,6	204,91	204,91	1115,2	1115,2

- Условные обозначения:
- границы проектируемого участка
 - Проектируемая застройка
 - Существующее строение

Примечание:

1. Схема расположения на земельном участке разработана на основании сведений из ЕГРН от 09.12.2022 г., предоставленных заказчиком; сведений публичной кадастровой карты.

						033560-AP			
Изм.	Кол.уч	Лист	№ док	Подп.	Дата				
Архитектор	Тюрина					Индивидуальный жилой дом	Стадия	Лист	Листов
Разработал	Грунтов						Р	17	
						Ситуационный план. М 1:200	ООО "Современный Дом"		

Инва. № подл. Подп. и дата. Взам. инв. №